

Numer B/25/075812

Miejscowość Gdańsk

Data 24-09-2025

**WARUNKI BUDOWY SIECI****SIECI ELEKTROENERGETYCZNEJ ENERGA – OPERATOR SA****Oddział w Gdańsku**

Niniejszy dokument określa niezbędny zakres budowy sieci elektroenergetycznej dla realizacji przyłączenia obiektów do sieci elektroenergetycznej. Warunki przyłączenia poszczególnych obiektów określone są odrębnie na podstawie przepisów ustawy - Prawo energetyczne i rozporządzeń wykonawczych.

1. Obiekt:

Nazwa: Ośrodek kolonijny

Adres (Nr działki): Rogalewo, ul. -

gm. Karsin, działka numer 380

2. Zakres niezbędnej budowy/rozbudowy sieci:

2.1. Urządzenia WN i SN:

-

2.2. Stacja transformatorowa:

Istniejącą stację transformatorową słupową T-7443 "Wiele Ośrodek Wczasowy" przebudować na stację typu STE z transformatorem o odpowiedniej mocy;

Charakter stacji: sieciowa - końcowa.

2.3. Urządzenia nn:

Wg warunków przyłączenia - odrębne opracowanie.

2.4. Demontaże:

-

3. Dane dotyczące sieci oraz parametry w zakresie elektroenergetycznej automatyki zabezpieczeniowej i systemowej

3.1. Dotyczy sieci o napięciu do 1 kV:

a) Układ sieci

TN-C

b) Napięcie znamionowe sieci

0,4 kV

c) System ochrony od porażeń

-

3.2. Dotyczy sieci o napięciu powyżej 1 kV:

a) Sposób pracy punktu neutralnego sieci

Sieć 15 kV pracuje z punktem zerowym uziemionym przez dławik (sieć skompensowana)

b) Napięcie znamionowe sieci

15 kV

c) Prąd zwarcia doziemnego

35

A

i czas wyłączenia zwarcia 3 s

d) Moc zwarcia na szynach 15 kV

230

MVA

i czas wyłączenia zwarcia 0.5 s

Sieć 15 kV pracuje z punktem zerowym uziemionym przez dławik (sieć skompensowana)

w stacji GPZ KARSIN

e) System ochrony od porażeń

uziemiające ochronne

4. Inne ustalenia:

4.1. Dotyczy projektu budowlanego:

Opracować projekt budowlany - wykonawczy przebudowy stacji T-7443 "Wiele Ośrodek Wczasowy" (zgodnie z obowiązującymi w ENERGA- OPERATOR SA standardami technicznymi) i uzgodnić go z ENERGA - OPERATOR SA Oddział w Gdańsku Rejon Dystrybucji w Kartuzach - Dział Dokumentacji Energetycznej.

Lokalizację stacji transformatorowej uzgodnić na etapie projektowania w Rejonie Dystrybucji w Kartuzach.

4.2. Inne wymagania:

-

5. Rozpoczęcie prac projektowych, jak również budowlanych – montażowych na podstawie niniejszych warunków budowy sieci odbywa się na zasadach uzgodnionych z ENERGA – OPERATOR SA Oddział w Gdańsku

  
Ciunel Aleksandra

OPRACOWAŁ

  
Dyrektor  
Departamentu Zarządzania  
Majątkiem Sieciowym

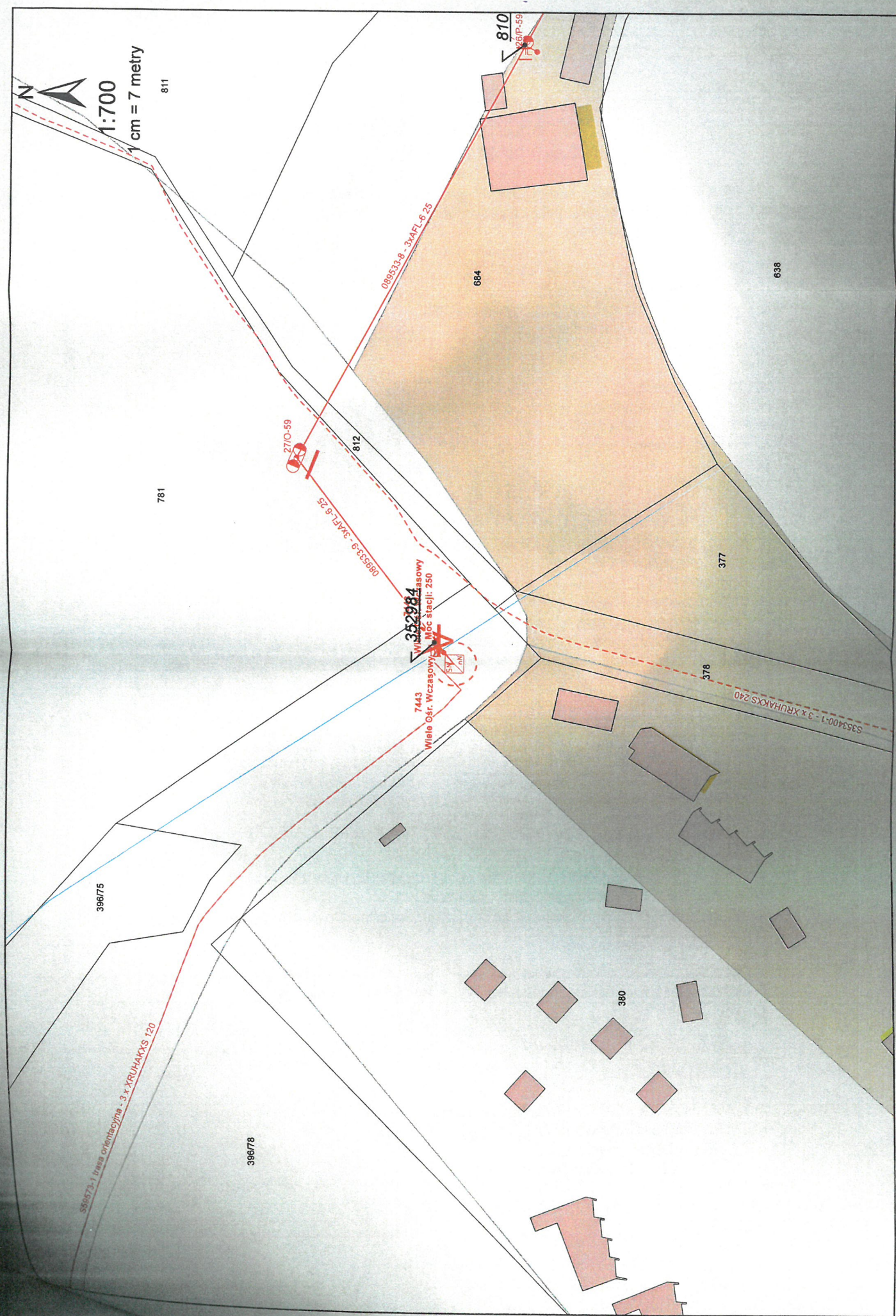
Tomasz Śliwiński

ZATWIERDZIŁ

Otrzymują:

1. ENERGA-OPERATOR SA Oddział w Gdańsku  
ul. Marynarki Polskiej 130, 80-557 Gdańsk
2. Rejon Dystrybucji w Kartuzach  
ul. 3-go Maja 9, 83-300 Kartuzy





WBS B-25-075812 Rogalewo gm. Karsin dz. nr 380



Numer B/25/074847

Miejscowość Kartuzy

Data 19-09-2025

## WARUNKI BUDOWY SIECI

### SIECI ELEKTROENERGETYCZNEJ ENERGA – OPERATOR SA

#### Oddział w Gdańsku

Niniejszy dokument określa niezbędny zakres budowy sieci elektroenergetycznej dla realizacji przyłączenia obiektów do sieci elektroenergetycznej. Warunki przyłączenia poszczególnych obiektów określone są odrębnie na podstawie przepisów ustawy - Prawo energetyczne i rozporządzeń wykonawczych.

1. Obiekt:

Nazwa: zespół budynków jednorodzinnych i ośrodek kolonijny  
Adres (Nr działki): ~~Wiete~~, ul. - *hegalewo*  
gm. Karsin, działka numer 380

2. Zakres niezbędnej budowy/rozbudowy sieci:

2.1. Urządzenia WN i SN:

Wg. Warunków Budowy Sieci nr B/25/075812

2.2. Stacja transformatorowa:

Wg. Warunków Budowy Sieci nr B/25/075812

2.3. Urządzenia nn:

Wybudowanie linii kablowych zasilonych z istniejącej stacji T-7443 do granicy przyłączanej działki wg projektu.  
Rozdzielnicę stacyjną doposażyć w rozłączniki listwowe.

2.4. Demontaże:

-

3. Dane dotyczące sieci oraz parametry w zakresie elektroenergetycznej automatyki zabezpieczeniowej i systemowej

3.1. Dotyczy sieci o napięciu do 1 kV:

- |                              |     |    |
|------------------------------|-----|----|
| a) Układ sieci               | -   |    |
| b) Napięcie znamionowe sieci | 0,4 | kV |
| c) System ochrony od porażeń | -   |    |

3.2. Dotyczy sieci o napięciu powyżej 1 kV:

- |  |   |                                   |
|--|---|-----------------------------------|
| a) Sposób pracy punktu neutralnego sieci | - |                                   |
| b) Napięcie znamionowe sieci             | - | kV                                |
| c) Prąd zwarcia doziemnego               | - | A i czas wyłączenia zwarcia - s   |
| d) Moc zwarcia na szynach 15 kV          | - | MVA i czas wyłączenia zwarcia - s |

-

w stacji GPZ GPZ KARSIN  
uziemiające ochronne

e) System ochrony od porażeń

4. Inne ustalenia:

4.1. Dotyczy projektu budowlanego:

Opracować projekty budowlane - wykonawcze linii kablowych (zgodnie z obowiązującymi w Energa-Operator S.A. standardami technicznymi i Wytycznymi do Projektowania) i uzgodnić je z Energa-Operator S.A. Oddział w Gdańsku, Rejon Dystrybucji w Kartuzach - Dział Dokumentacji Energetycznej.;

4.2. Inne wymagania:

-

5. Rozpoczęcie prac projektowych, jak również budowlano – montażowych na podstawie niniejszych warunków budowy sieci odbywa się na zasadach uzgodnionych z ENERGA – OPERATOR SA Oddział w Gdańsku



Specjalista  
ds. Przyłączeń  
*Plichta*  
Plichta Dominik

OPRACOWAŁ

tel. ....

Dyrektor  
Rejon Dystrybucji w Kartuzach

*Marszał*  
Tadeusz Marszał

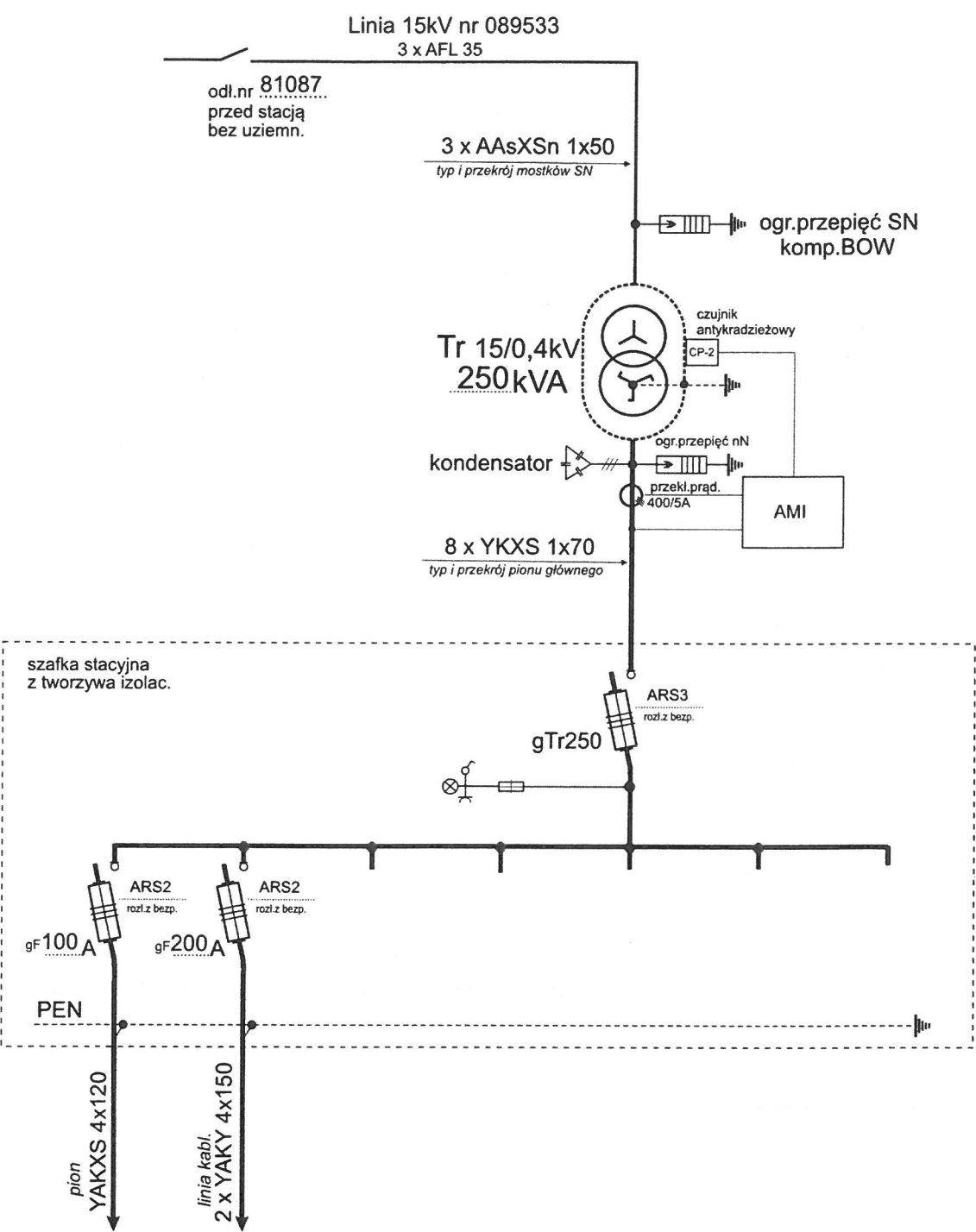
ZATWIERDZIŁ

Otrzymują:

1. ENERGA-OPERATOR SA Oddział w Gdańsku Rejon Dystrybucji w Kartuzach  
ul. 3-go Maja 9, 83-300 Kartuzy



# T - 7443 Wiele Ośr.Wcz. Stacja słupowa typu: STSa 20/250 charakter: sieciowa



obwód	100	200					
kierunek	słup 101 linia nap.	Z-201 ośr. wczas.	rezerwa niewyposażona	rezerwa niewyposażona	rezerwa niewyposażona	rezerwa niewyposażona	rezerwa niewyposażona

**HARMONOGRAM PRZEŁĄCZEŃ SIECI  
I ZAPOTRZEBOWANIA NA PRACĘ AGREGATÓW**

**Dotyczy:** Przebudowa stacji transformatorowej T-7443 Wiele Osrodek Wczasowy

**Nr postępowania ZN,  
WP,OBM, OBI** B/25/075812

**Lokalizacja:** Rogalewo dz. Nr 380 gm. Karsin

**Stacja transf.:  
nr linii** T-7443 Wiele Osrodek Wczasowy

**Miejsce wyłączenia** w linii SN nr GPZ Karsin - Wiele w odgałęzieniu SN nr 089533 otwarty  
łącznik SN nr 81087

**miejsce przyłączenia  
linia SN nr** T-7443 Wiele Osrodek Wczasowy

**Ilość stacji objętych  
wyłączeniem:** 2

**Ilość i moc agregatów  
pracujących podczas  
wyłączenia:** 1 x agregat 160 KVA

**Miejsce usytuowania  
agregatów:** T352402 Wiele Rogalewo

**Planowany czas  
trwania wyłączenia:** maksymalny czas wyłączenia po stronie SN 6 godzin

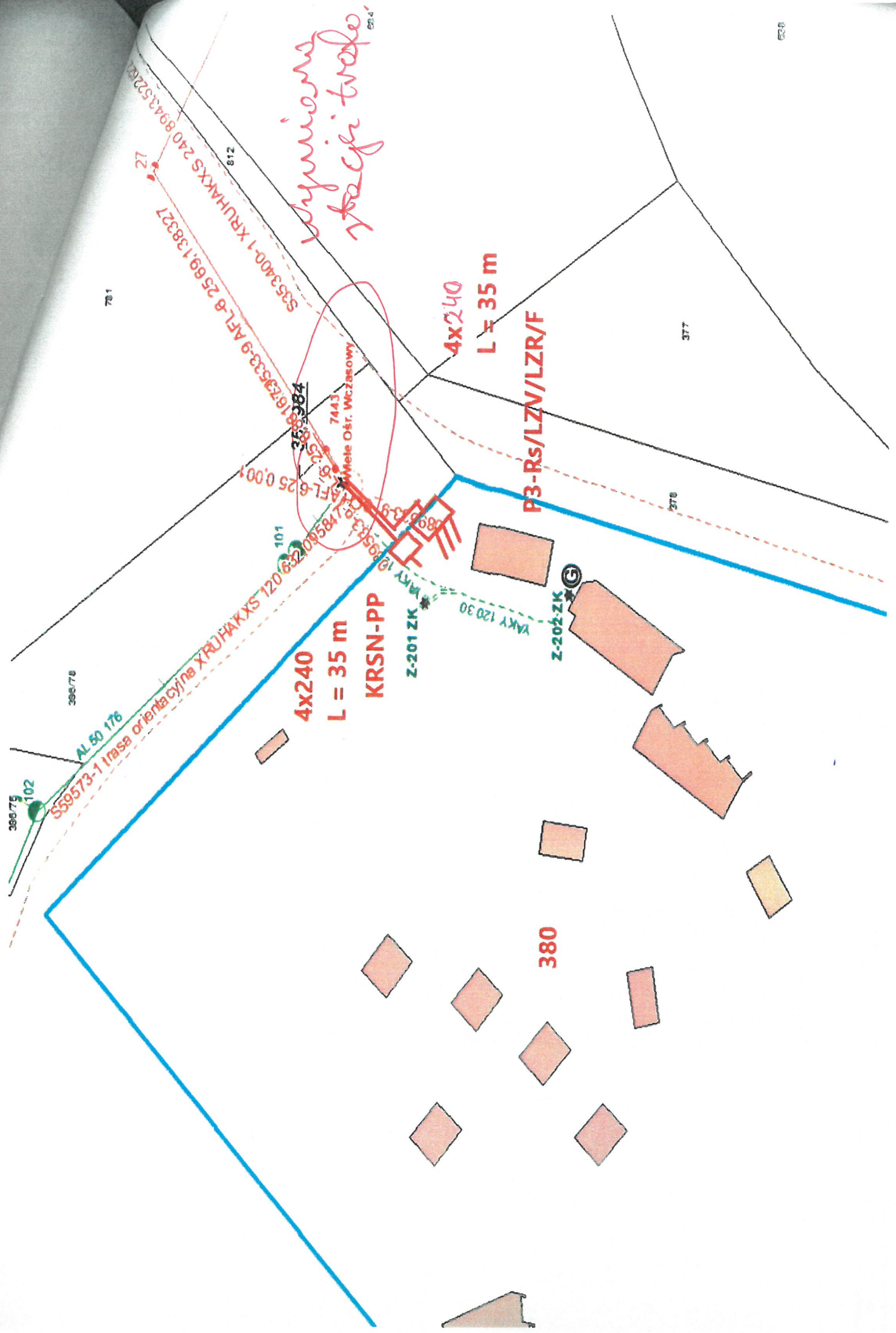
**Informacje dodatkowe:** bez uwag

**Opracował:**  
Edward Styn

Inżynier  
ds. Linii Elektroenergetycznych

Edward Styn





dywizja  
fajki troje

AL 50 176  
559573-1 trasa orientacyjna XRUHAKXS 120 632 09584 101

4x240  
L = 35 m

KRSN-PP

4x240  
L = 35 m

P3-Rs/LZN/LZR/F

380

Z-202 ZK

Z-201 ZK

YAKY 120 30

781

377

378

Mele Ostr. Wczasowy

358 384

7443

101

388 75

396 78

628

624





Numer P/25/065526

Miejscowość Kartuzy

Data 19-09-2025

## WARUNKI PRZYŁĄCZENIA

DO SIECI ELEKTROENERGETYCZNEJ ENERGA-OPERATOR SA  
Oddział w Gdańsku

1. Przyłączany obiekt:  
Nazwa: Ośrodek kolonijny  
Adres (Nr działki): Rogalewo, ul. - 1  
gm. Karsin , działka numer 380
2. Grupa przyłączeniowa: grupa IV
3. Moc przyłączeniowa: 150 kW
4. Miejsce przyłączenia:  
GPZ - GPZ KARSIN [G3181]  
Linia 15 kV GPZ Karsin - WIELE [G3181-09-083300]  
Stacja SN/nn Wiele Ośr. Wczasowy [7443]  
Obwód nn [ ]  
Obiekt Stacja SN/nn [SN] Wiele Ośr. Wczasowy [7443]
5. Miejsce dostarczania energii elektrycznej:  
zaciski prądowe na listwie zaciskowej w złączu w kierunku instalacji przyłączanej;
6. Rodzaj przyłącza: kablowe
7. Zakres prac niezbędnych do realizacji przyłączenia oraz wymagania w zakresie wyposażenia niezbędnego do współpracy z siecią:
  - 7.1. Zakres inwestycji realizowanych przez ENERGA-OPERATOR SA
    - 7.1.1. Urządzenia WN i SN:  
-
    - 7.1.2. Stacja transformatorowa:  
-
    - 7.1.3. Urządzenia nn:  
Zainstalowanie kablowej rozdzielnic szafowej naziemnej z układem półpośrednim KRSN-PP zlokalizowanej na granicy przyłączanej działki, zasilonej linią kablową realizowaną wg warunków budowy sieci nr B/25/074847 wg projektu.
    - 7.1.4. Wyposażenie urządzeń, instalacji lub sieci, niezbędne do współpracy z siecią, do której instalacje lub sieci są przyłączane:  
-
    - 7.1.5. Zabezpieczenie sieci przed zakłóceniami elektrycznymi powodowanymi przez urządzenia, instalacje lub sieci wnioskodawcy:  
-
    - 7.1.6. Dostosowanie przyłączanych urządzeń, instalacji lub sieci do systemów sterowania dyspozytorskiego:  
-
    - 7.1.7. Demontaże:  
-
  - 7.2. Zakres inwestycji realizowanych przez Podmiot Przyłączany:  
Odbiorca wykona instalację przyłączaną w obiekcie przyłączanym do sieci elektroenergetycznej, od miejsca rozgraniczenia własności stron. Wykonanie tych czynności powinno zostać potwierdzone w "Oświadczeniu o gotowości instalacji przyłączanej". Rozdzielnicę główną w przyłączanym obiekcie wykonać z tworzywa elektroizolacyjnego.
8. Wymagany stopień skompensowania mocy biernej:  
tgφ QI: 0.4  
tgφ QIV: 0
9. Wymagania dotyczące układu pomiarowo-rozliczeniowego i systemu pomiarowo-rozliczeniowego:

- 9.1. Miejsce zainstalowania:  
na granicy działki
- 9.2. Rodzaj i prąd znamionowy oraz miejsce usytuowania zabezpieczenia przedlicznikowego / głównego:  
rozłącznik bezpiecznikowy z wkładkami topikowymi o prądzie znamionowym 250 A, zainstalowane w kablowej rozdzielnicy szafowej KRSN-PP;  
układ pomiarowy: półpośredni 3-fazowy.
- 9.3. Sposób pomiaru: półpośredni
- 9.4. Rodzaj mierzonej energii: Energia elektryczna czynna pobrana, Energia elektryczna bierna w 2 kwadrantach, Moc maksymalna pobrana, Straty nieobecne/ pomijalnie małe
- 9.5. Przystosowanie układu pomiarowo-rozliczeniowego do systemów zdalnego odczytu danych pomiarowych  
-
- 9.6. Wymagania dodatkowe:
- Dla pomiaru pośredniego lub półpośredniego, zastosować odpowiednie przekładniki i listwę kontrolno-pomiarową a w obwodach wtórnych pomiaru wykonać zabezpieczenie obwodów napięciowych liczników oraz optyczną sygnalizację zaniku napięcia.
  - Dla poszczególnych etapów budowy przewidzieć pomiar dostosowany do poboru mocy.
  - Urządzenia pomiarowe winny być osłonięte i przystosowane do oplombowania.
  - Wymagania techniczne dla układów transmisji danych pomiarowych określone są w Instrukcji Ruchu i Eksploatacji Sieci Dystrybucyjnej ENERGA-OPERATOR SA
  - inne:  
-

10. Dane dotyczące sieci oraz parametry w zakresie elektroenergetycznej automatyki zabezpieczeniowej i systemowej

10.1. Dotyczy sieci o napięciu do 1 kV:

- Układ sieci TN-C
- Napięcie znamionowe sieci 0,4 kV
- Maksymalny prąd zwarcia w sieci 26 kA  
Rzeczywistą wartość prądu zwarcia oblicza projektant.
- System ochrony od porażeń Samoczynne wyłączenie zasilania

10.2. Dotyczy sieci o napięciu powyżej 1 kV:

- Sposób pracy punktu neutralnego sieci -
- Napięcie znamionowe sieci - kV
- Prąd zwarcia doziemnego - A
- Czas wyłączenia zwarcia doziemnego - s
- Moc zwarcia na szynach 15 kV - MVA
- Czas wyłączenia zwarcia wielofazowego - s

w stacji 110/15 kV GPZ GPZ KARSIN

Rzeczywistą wartość prądu zwarcia wielofazowego oblicza projektant na podstawie mocy zwarciaowej.

- System ochrony od porażeń uziemienie ochronne

10.3. Inne:

-

11. Dane znamionowe urządzeń, instalacji i sieci oraz dopuszczalne graniczne parametry ich pracy

Rodzaj urządzenia/instalacji/sieci	Napięcie znam. [kV]	Moc znam. [kW]	Prąd rozruchu [A]

12. Inne ustalenia:

12.1. Dotyczy projektu budowlanego:



Opracować projekty budowlane - wykonawcze linii kablowych (zgodnie z obowiązującymi w Energa-Operator S.A. standardami technicznymi i Wytycznymi do Projektowania) i uzgodnić je z Energa-Operator S.A. Oddział w Gdańsku, Rejon Dystrybucji w Kartuzach - Dział Dokumentacji Energetycznej;

12.2. Dotyczy współpracy ruchowej:

-

12.3. Dotyczy umowy o przyłączenie:

-

12.4. Inne wymagania:

-

13. Użytkowane urządzenia elektryczne powinny spełniać wymagania określone w obowiązujących przepisach dotyczących kompatybilności elektromagnetycznej.

14. Przy realizacji niniejszych warunków przyłączenia należy uwzględnić wymagania określone w Instrukcji Ruchu i Eksploatacji Sieci Dystrybucyjnej obowiązującej na terenie działania ENERGA-OPERATOR SA.

15. Standardy jakościowe energii elektrycznej określa Rozporządzenie Ministra Gospodarki z dnia 4 maja 2007 roku (Dz.U. Nr 93 poz. 623 z 2007 r.).

ENERGA-OPERATOR SA nie zapewnia bezprzerwowej dostawy energii do sieci elektroenergetycznej dla ww. obiektu. Należy liczyć się z możliwością przerw w dostawie energii elektrycznej. Bezprzerwową dostawę energii elektrycznej można zapewnić jedynie poprzez zainstalowanie własnego źródła energii (np. agregatu prądotwórczego, urządzenia UPS, itp.) po uprzednim uzgodnieniu warunków jego instalacji z ENERGA-OPERATOR SA Oddział w Gdańsku

16. Zawarcie umowy o przyłączenie stanowi podstawę do rozpoczęcia realizacji prac projektowych i budowlano-montażowych, na zasadach określonych w tej umowie. Projekt umowy o przyłączenie stanowi załącznik do niniejszych warunków.

17. Warunki przyłączenia są ważne 2 lata od dnia ich doręczenia.

Po zawarciu umowy o przyłączenie warunki przyłączenia ważne są w okresie obowiązywania umowy o przyłączenie.

18. Działając na podstawie art. 7 ust. 14 ustawy z dnia 10 kwietnia 1997 roku – Prawo energetyczne (Dz. U. nr 54 poz. 348 z późn. zm.) w związku z art. 34 ust. 3 pkt 3 ustawy z dnia 7 lipca 1994 roku (Dz. U. nr 89 poz. 414 z późn. zm.) ENERGA-OPERATOR SA oświadcza, że zapewni dostawę energii dla obiektu przyłączanego:

- po przyłączeniu obiektu do sieci elektroenergetycznej na podstawie niniejszych warunków przyłączenia oraz w oparciu o umowę o przyłączenie, jaka zostanie zawarta pomiędzy Podmiotem Przyłączanym a ENERGA – OPERATOR SA,

- po zawarciu umowy o świadczenie usług dystrybucji lub umowy kompleksowej.

Niniejsze oświadczenie jest oświadczeniem w rozumieniu art. 34 ust. 3, pkt. 3 ustawy - Prawo budowlane

Dyrektor  
Rejon Dystrybucji w Kartuzach

Specjalista ds. Przyłączeń  
  
Plichta Dominik

OPRACOWAŁ

tel. ....

ZATWIERDZIŁ

Otrzymują: 1. Wnioskodawca

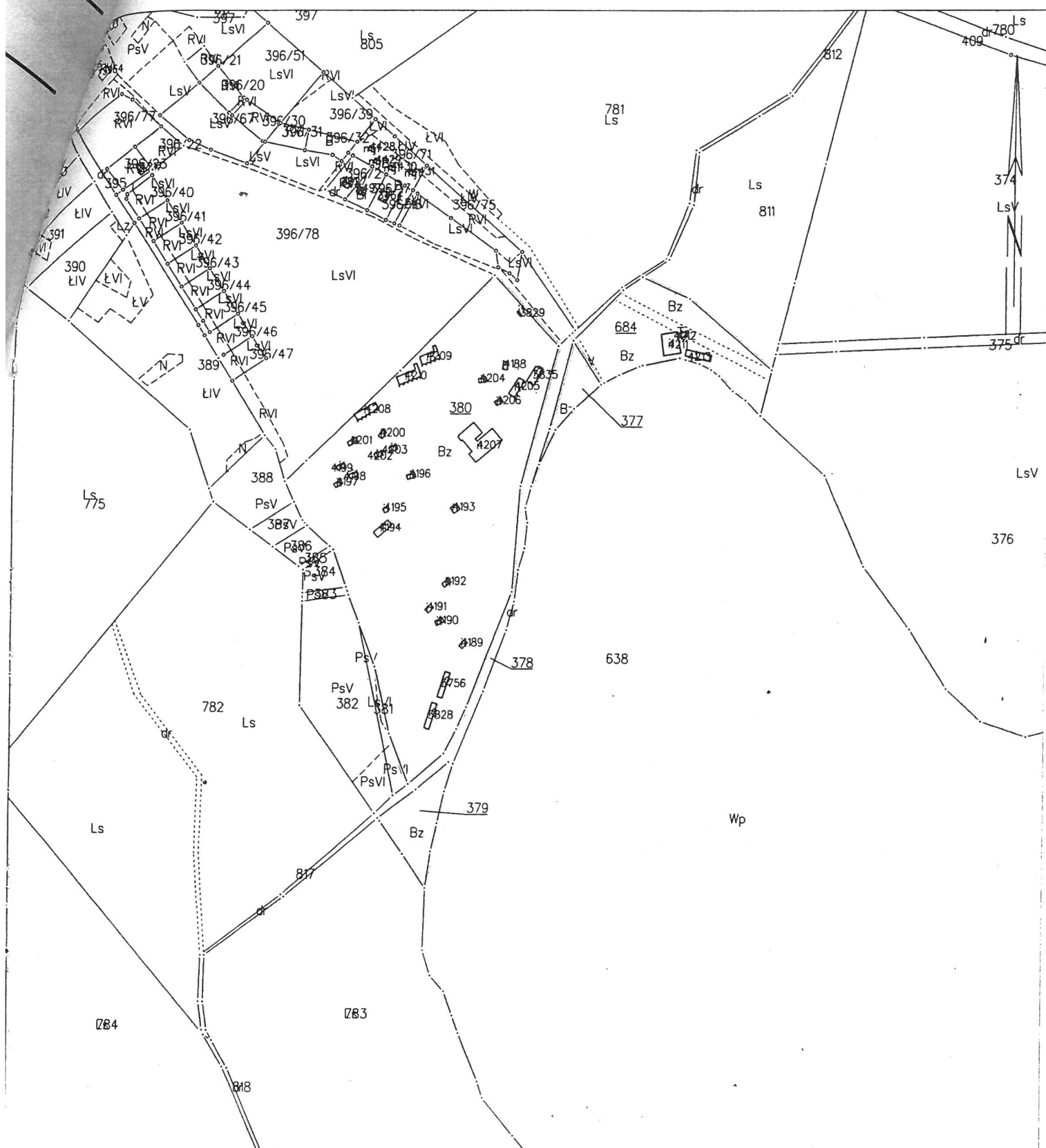
2. ENERGA-OPERATOR SA Oddział w Gdańsku Rejon Dystrybucji w Kartuzach  
ul. 3-go Maja 9, 83-300 Kartuzy

Powiat: Kościerzyna

Obręb: 0010, Wiele

Działka: 377, 379, 380, 684

STAKOŚCIERSKI



z up. ~~STAROSTY~~

Szymon Plichta  
Młodszy Referent ds. obsługi interesantów

Numer P/25/070188

Miejscowość Kartuzy

Data 24-09-2025

## WARUNKI PRZYŁĄCZENIA

### DO SIECI ELEKTROENERGETYCZNEJ ENERGA-OPERATOR SA

#### Oddział w Gdańsku

1. Przyłączany obiekt:  
Nazwa: budowa 3 budynków mieszkalnych jednorodzinnych  
Adres (Nr działki): Rogalewo, ul. -  
gm. Karsin , działka numer 380
2. Grupa przyłączeniowa: grupa IV
3. Moc przyłączeniowa: 105 kW  
W tym:  
zaciski prądowe na listwie zaciskowej 105 kW
4. Miejsce przyłączenia:  
GPZ - GPZ KARSIN [G3181]  
Linia 15 kV GPZ Karsin - WIELE [G3181-09-083300]  
Stacja SN/nn Wiele Ośr. Wczasowy [7443]  
Obwód nn []  
Obiekt Stacja SN/nn [SN] Wiele Ośr. Wczasowy [7443]
5. Miejsce dostarczania energii elektrycznej:  
zaciski prądowe na listwie zaciskowej w złączu w kierunku instalacji przyłączanej;
6. Rodzaj przyłącza: kablowe
7. Zakres prac niezbędnych do realizacji przyłączenia oraz wymagania w zakresie wyposażenia niezbędnego do współpracy z siecią:
  - 7.1. Zakres inwestycji realizowanych przez ENERGA-OPERATOR SA
    - 7.1.1. Urządzenia WN i SN:  
-
    - 7.1.2. Stacja transformatorowa:  
-
    - 7.1.3. Urządzenia nn:  
Zainstalowanie szafki pomiarowej P3-Rs/LZV/LZR/F zlokalizowanej na granicy przyłączanej działki, zasilonej linią kablową realizowaną wg warunków budowy sieci nr B/25/074847 wg. projektu.
    - 7.1.4. Wyposażenie urządzeń, instalacji lub sieci, niezbędne do współpracy z siecią, do której instalacje lub sieci są przyłączane:  
-
    - 7.1.5. Zabezpieczenie sieci przed zakłóceniami elektrycznymi powodowanymi przez urządzenia, instalacje lub sieci wnioskodawcy:  
-
    - 7.1.6. Dostosowanie przyłączanych urządzeń, instalacji lub sieci do systemów sterowania dyspozytorskiego:  
-
    - 7.1.7. Demontaże:  
-
  - 7.2. Zakres inwestycji realizowanych przez Podmiot Przyłączany:  
Odbiorca wykona instalację przyłączaną w obiekcie przyłączanym do sieci elektroenergetycznej, od miejsca rozgraniczenia własności stron. Wykonanie tych czynności powinno zostać potwierdzone w "Oświadczeniu o gotowości instalacji przyłączanej". Rozdzielnicę główną w przyłączanym obiekcie wykonać z tworzywa elektroizolacyjnego.
8. Wymagany stopień skompensowania mocy biernej:  
 $\text{tg}\varphi \text{ QI: } 0.4$   
 $\text{tg}\varphi \text{ QIV: } 0$
9. Wymagania dotyczące układu pomiarowo-rozliczeniowego i systemu pomiarowo-rozliczeniowego:
  - 9.1. Miejsce zainstalowania:  
Zgodnie z załącznikiem nr 1.
  - 9.2. Rodzaj i prąd znamionowy oraz miejsce usytuowania zabezpieczenia przedlicznikowego / głównego:  
Zgodnie z załącznikiem nr 1 zainstalowane na tablicach pomiarowych.
  - 9.3. Sposób pomiaru: Zgodnie z załącznikiem nr 1.



- 9.4. Rodzaj mierzonej energii: Zgodnie z załącznikiem nr 1.
- 9.5. Przystosowanie układów pomiarowo-rozliczeniowych do systemów zdalnego odczytu danych pomiarowych: Zgodnie z systemem zdalnego odczytu liczników ENERGA-OPERATOR SA.
- 9.6. Wymagania dodatkowe:
- Dla pomiaru pośredniego lub półpośredniego, zastosować odpowiednie przekładniki i listwę kontrolno-pomiarową a w obwodach wtórnych pomiaru wykonać zabezpieczenie obwodów napięciowych liczników oraz optyczną sygnalizację zaniku napięcia.
  - Dla poszczególnych etapów budowy przewidzieć pomiar dostosowany do poboru mocy.
  - Urządzenia pomiarowe winny być osłonięte i przystosowane do oplombowania.
  - Wymagania techniczne dla układów transmisji danych pomiarowych określone są w Instrukcji Ruchu i Eksploatacji Sieci Dystrybucyjnej ENERGA-OPERATOR SA
  - Zaleca się zgrupowanie układów pomiarowych w tablicach rozdzielczych budynku lub w wydzielonych w tym celu pomieszczeniach dostępnych dla służb Operatora.
  - W celu zapewnienia możliwości instalacji systemu zdalnego odczytu układów pomiarowych należy
    - W miejscach grupowania liczników lub w tablicach rozdzielczych budynku przewidzieć miejsce do zainstalowania koncentratorów.
    - Od liczników do koncentratorów oraz od koncentratorów do tablicy głównej, złącza kablowego oraz anten systemu zdalnego odczytu należy ułożyć dodatkowe rury przeznaczone do zainstalowania przewodów komunikacyjnych łączących układy pomiarowe z układem transmisji danych pomiarowych.
  - inne:
    -
10. Dane dotyczące sieci oraz parametry w zakresie elektroenergetycznej automatyki zabezpieczeniowej i systemowej
- 10.1. Dotyczy sieci o napięciu do 1 kV:
- Układ sieci TN-C
  - Napięcie znamionowe sieci 0,4 kV
  - Maksymalny prąd zwarcia w sieci 26 kA  
Rzeczywistą wartość prądu zwarcia oblicza projektant.
  - System ochrony od porażeń Samoczynne wyłączenie zasilania
- 10.2. Dotyczy sieci o napięciu powyżej 1 kV:
- Sposób pracy punktu neutralnego sieci -
  - Napięcie znamionowe sieci - kV
  - Prąd zwarcia doziemnego - A
  - Czas wyłączenia zwarcia doziemnego - s
  - Moc zwarcia na szynach 15 kV - MVA
  - Czas wyłączenia zwarcia wielofazowego - s
- w stacji 110/15 kV GPZ GPZ KARSIN
- Rzeczywistą wartość prądu zwarcia wielofazowego oblicza projektant na podstawie mocy zwarcia.
- System ochrony od porażeń uziemienie ochronne
- 10.3. Inne:
- -
11. Dane znamionowe urządzeń, instalacji i sieci oraz dopuszczalne graniczne parametry ich pracy
- | Rodzaj urządzenia/instalacji/sieci | Napięcie znam. [kV] | Moc znam. [kW] | Prąd rozruchu [A] |
|------------------------------------|---------------------|----------------|-------------------|
|                                    |                     |                |                   |
12. Inne ustalenia:
- 12.1. Dotyczy projektu budowlanego:
- Opracować projekty budowlane - wykonawcze linii kablowych (zgodnie z obowiązującymi w Energa-Operator S.A. standardami technicznymi i Wytycznymi do Projektowania) i uzgodnić je z Energa-Operator S.A. Oddział w Gdańsku, Rejon Dystrybucji w Kartuzach - Dział Dokumentacji Energetycznej.;
- 12.2. Dotyczy współpracy ruchowej:
-

12.3. Dotyczy umowy o przyłączenie:

12.4. Inne wymagania:

13. Użytkowane urządzenia elektryczne powinny spełniać wymagania określone w obowiązujących przepisach dotyczących kompatybilności elektromagnetycznej.
14. Przy realizacji niniejszych warunków przyłączenia należy uwzględnić wymagania określone w Instrukcji Ruchu i Eksploatacji Sieci Dystrybucyjnej obowiązującej na terenie działania ENERGA-OPERATOR SA.
15. Standardy jakościowe energii elektrycznej określa Rozporządzenie Ministra Gospodarki z dnia 4 maja 2007 roku (Dz.U. Nr 93 poz. 623 z 2007 r.).

ENERGA-OPERATOR SA nie zapewnia bezprzerwowej dostawy energii do sieci elektroenergetycznej dla ww. obiektu. Należy liczyć się z możliwością przerw w dostawie energii elektrycznej. Bezprzerwową dostawę energii elektrycznej można zapewnić jedynie poprzez zainstalowanie własnego źródła energii (np. agregatu prądotwórczego, urządzenia UPS, itp.) po uprzednim uzgodnieniu warunków jego instalacji z ENERGA-OPERATOR SA Oddział w Gdańsku

16. Zawarcie umowy o przyłączenie stanowi podstawę do rozpoczęcia realizacji prac projektowych i budowlano-montażowych, na zasadach określonych w tej umowie. Projekt umowy o przyłączenie stanowi załącznik do niniejszych warunków.

17. Warunki przyłączenia są ważne 2 lata od dnia ich doręczenia.

Po zawarciu umowy o przyłączenie warunki przyłączenia ważne są w okresie obowiązywania umowy o przyłączenie.

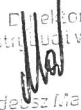
18. Działając na podstawie art. 7 ust. 14 ustawy z dnia 10 kwietnia 1997 roku – Prawo energetyczne (Dz. U. nr 54 poz. 348 z późn. zm.) w związku z art. 34 ust. 3 pkt 3 ustawy z dnia 7 lipca 1994 roku (Dz. U. nr 89 poz. 414 z późn. zm.) ENERGA-OPERATOR SA oświadcza, że zapewni dostawę energii dla obiektu przyłączanego:

- po przyłączeniu obiektu do sieci elektroenergetycznej na podstawie niniejszych warunków przyłączenia oraz w oparciu o umowę o przyłączenie, jaka zostanie zawarta pomiędzy Podmiotem Przyłączanym a ENERGA – OPERATOR SA,
- po zawarciu umowy o świadczenie usług dystrybucji lub umowy kompleksowej.

Niniejsze oświadczenie jest oświadczeniem w rozumieniu art. 34 ust. 3, pkt. 3 ustawy - Prawo budowlane.

  
Specjalista ds. Przyłączeń  
**Plichta Dominik**  
OPRACOWAŁ

tel. ....

  
Dyrektor  
Rejon Dystrybucji w Kartuzach  
**Tadeusz Marszał**

ZATWIERDZIŁ

Otrzymują:

1. Wnioskodawca
2. ENERGA-OPERATOR SA Oddział w Gdańsku Rejon Dystrybucji w Kartuzach  
ul. 3-go Maja 9, 83-300 Kartuzy

Numer P/25/070188

Miejscowość Kartuzy

Data 24-09-2025

## WARUNKI PRZYŁĄCZENIA

### DO SIECI ELEKTROENERGETYCZNEJ ENERGA-OPERATOR SA

#### Oddział w Gdańsku ZAŁĄCZNIK nr 1

Zestawienie mocy przyłączeniowych i zabezpieczeń przedlicznikowych w lokalach.

1. Przyłączany obiekt:

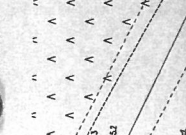
Nazwa: budowa 3 budynków mieszkalnych jednorodzinnych

Adres (Nr działki): Rogalewo, ul. -  
gm. Karsin, działka numer 380

Numer budynku	Miejsce dostarczenia	Typ odbioru	Ilość	Rodzaj instalacji	Wielkość zabezpieczenia	Rodzaj zabezpieczenia	Moc przyłączeniowa dla lokalu	Miejsce zainstalowania pomiaru	Rodzaj pomiaru	Funkcje pomiarowe licznika
		-	Szt.	-	A		kW			
	zaciski prądowe na listwie zaciskowej	budynek nr 1	1	3 fazy	63	wyłącznik nadmiarowo - prądowy bez członu zwarciovowego (ogranicznik mocy)	35	na granicy działki	bezpośredni	Energia elektryczna czynna pobrana, Straty nieobecne/ pomijalnie małe
	zaciski prądowe na listwie zaciskowej	budynek nr 3	1	3 fazy	63	wyłącznik nadmiarowo - prądowy bez członu zwarciovowego (ogranicznik mocy)	35	na granicy działki	bezpośredni	Energia elektryczna czynna pobrana, Straty nieobecne/ pomijalnie małe
	zaciski prądowe na listwie zaciskowej	budynek nr 2	1	3 fazy	63	wyłącznik nadmiarowo - prądowy bez członu zwarciovowego (ogranicznik mocy)	35	na granicy działki	bezpośredni	Energia elektryczna czynna pobrana, Straty nieobecne/ pomijalnie małe



\_\_\_\_\_



Rozpatrywano

ewnętna instalacja kanalizacji sanitarnej - projekt.

głównie wejście do proj. budynku

pieniąd na odpady - śmieci